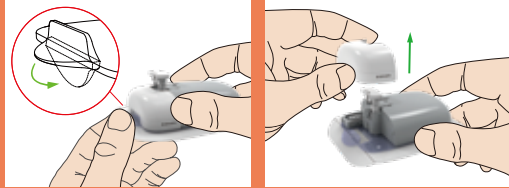


## Tipps zum Pumpenwechsel

**01** Um die Pumpenbasis vom gebrauchten Patch zu trennen, klappen Sie die Kunststoffflasche nach unten, brechen Sie sie ab und heben Sie dann die Pumpenbasis vorsichtig ab.



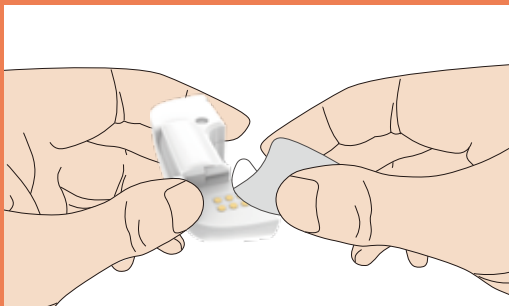
Ziehen Sie die Pumpenbasis nicht direkt mit Gewalt heraus, um eine Beschädigung der Pumpenbasis zu vermeiden.

**02** Trennen Sie die Pumpenbasis vom verwendeten Patch und warten Sie mindestens 5 Sekunden, bevor Sie sie an einen neuen Patch anschließen.



## Wartung der Pumpenbasis

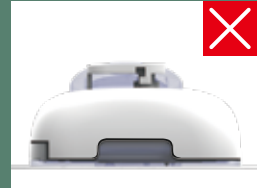
Verwenden Sie regelmäßig ein Alkoholtuch, um Verfärbungen, Schmutz oder Wasserflecken von den Verbindungsstiften der Pumpenbasis zu entfernen, und lassen Sie sie an der Luft trocknen.



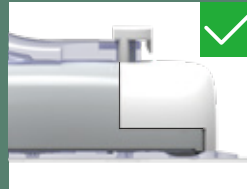
## Verbindung von Patch und Pumpenbasis

Schauen Sie immer nach Lücken zwischen der Pumpenbasis und dem Patch:

**Frontalansicht:**



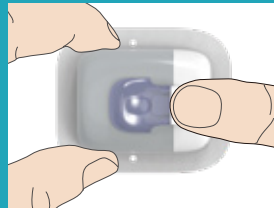
**Seitliche Ansicht:**



Eine unsachgemäße Verbindung zwischen der Pumpenbasis und dem Patch kann die Funktion der Pumpe beeinträchtigen und die Wasserdichtigkeit gefährden.

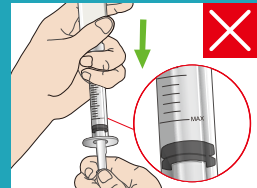
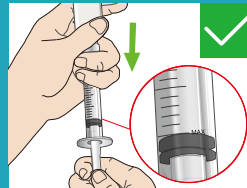
## Vorbereitung des Patches

**01** Achten Sie darauf, dass Sie den Nadelknopf halb durchdrücken, bevor Sie mit dem Aufwärmen beginnen.



Andernfalls kann es zu Fehlern beim Aufwärmen kommen.

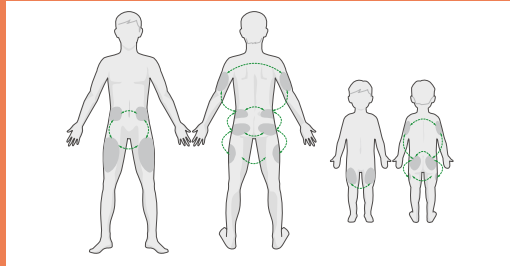
**02** Achten Sie beim Befüllen der Spritze mit Insulin darauf, dass das maximale Reservoirvolumen des Patches nicht überschritten wird.



Andernfalls kann es zu einer Beschädigung des Patches kommen.

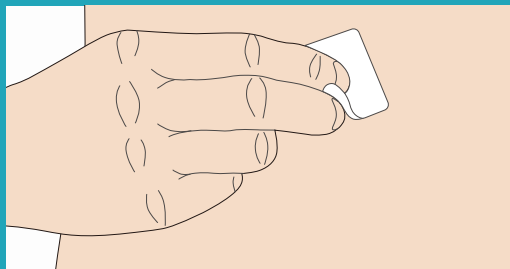
## Tipps zur Platzierung

Wechseln Sie die Infusionsstelle bei jeder Anwendung, um Hautreizungen und Lipohypertrophie zu vermeiden.



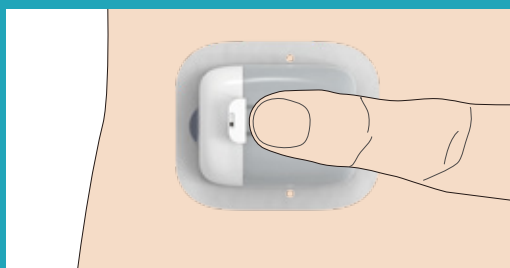
## Platzierung der Patch-Pumpe

**01** Reinigen Sie die Einstichstelle mit einem Alkoholtuch und lassen Sie sie an der Luft vollständig trocknen, bevor Sie die Pumpe einsetzen.



**Alternative für empfindliche Haut:** Wenn Alkohol Ihre Haut reizt, reinigen Sie die ausgewählte Infusionsstelle stattdessen mit Wasser und Seife und lassen Sie sie vollständig trocknen.

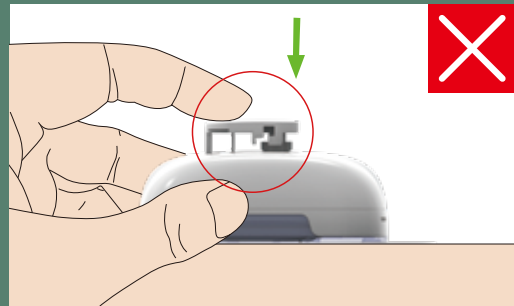
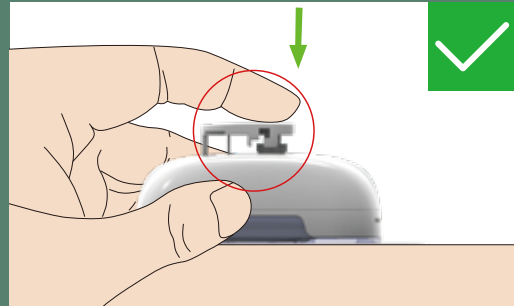
**02** Drücken Sie mindestens 10 Sekunden lang fest auf die Mitte des Patches.



Dieser Schritt gewährleistet, dass der Klebstoff um die Nadel während der gesamten Laufzeit des Patches sicher bleibt.

## Einsetzen der Nadel

Drücken Sie beim Einsetzen der Nadel fest auf die Mitte des Nadelknopfes, bis sie einrastet.



## Verbesserung der Klebstoffstärke und -stabilität

Um eine optimale Haftung zu gewährleisten, sollten Sie die Pumpe in den ersten 10 Minuten nach dem Anbringen nicht mit Wasser in Berührung bringen und darauf achten, dass sie während des Gebrauchs nicht gegen Gegenstände stößt.

